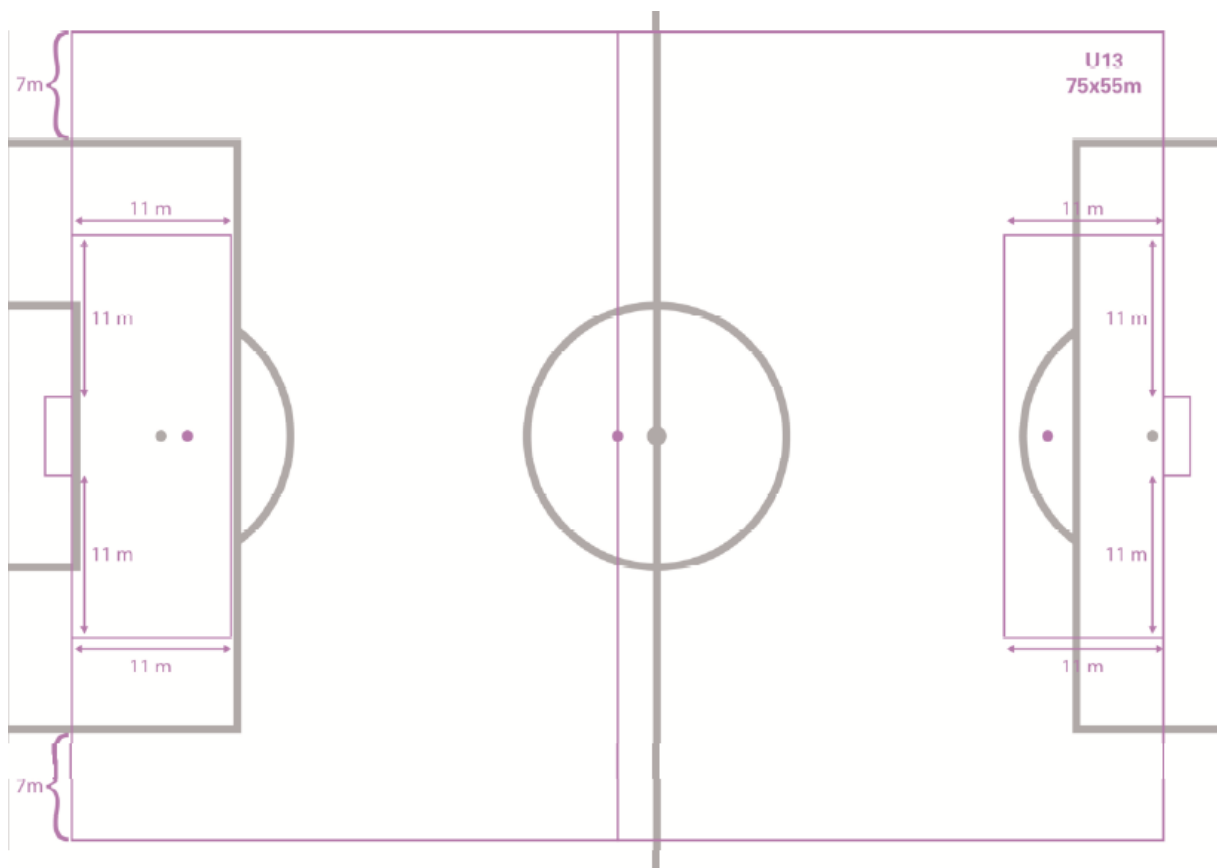


Verkleinerte Spielfelder: (Hilfestellung für Vereine und Schiedsrichter)

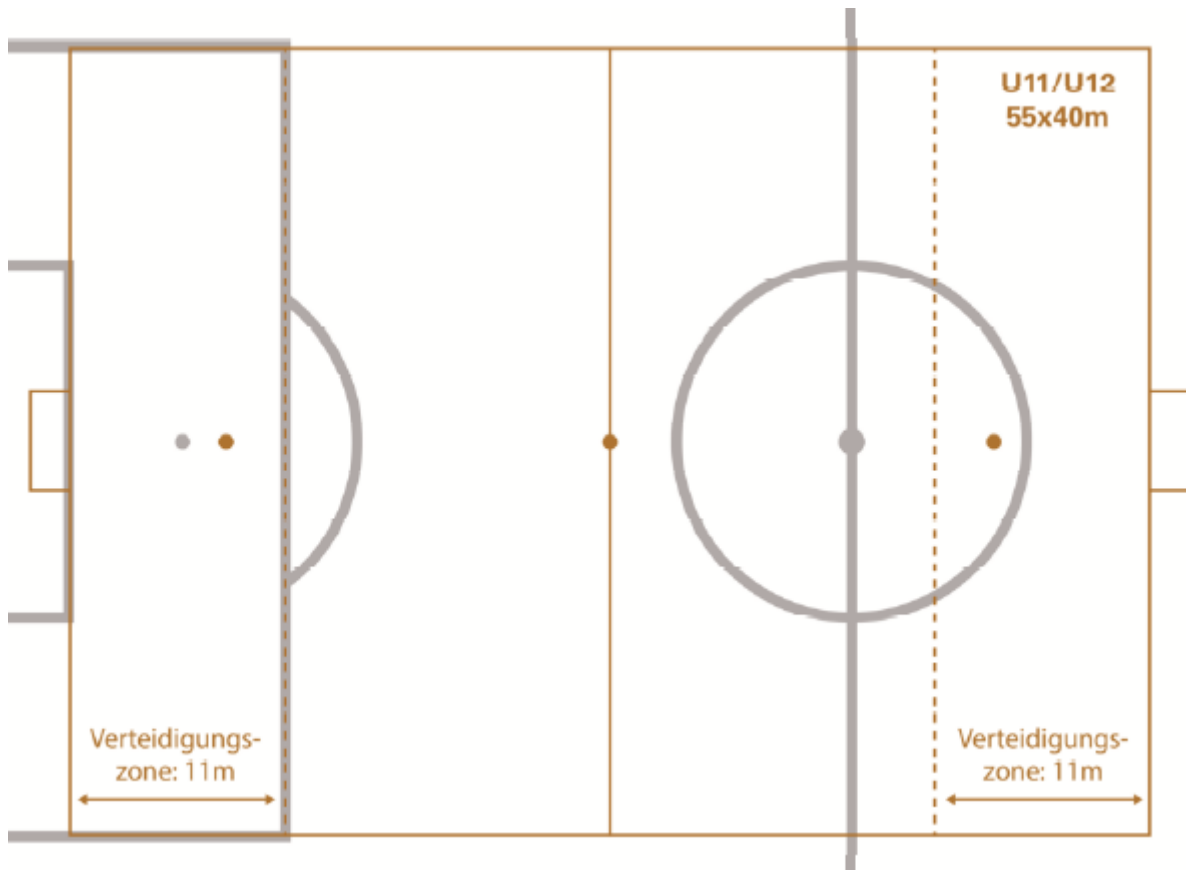
Es können bei nachfolgenden Spielfeldgrößen (U13 bis U7) auch flexible Hütchen, Kegel, Bänder oder Stangen als Hilfsmittel verwendet werden. Die Stangen müssen mindestens 1m außerhalb des Spielfeldes gesteckt werden. Die Spielfeldmarkierung muss nicht in der normalen weißen Farbe, sondern kann in einer Fremdfarbe auch ausgeführt sein. Die Spielfeldmarkierung für die Kleinfelder kann auch strichliert ausgeführt sein!

U 13: 9er-Fußball, 75 x 55 m – Strafstoßpunkt: 8m vor dem Tor

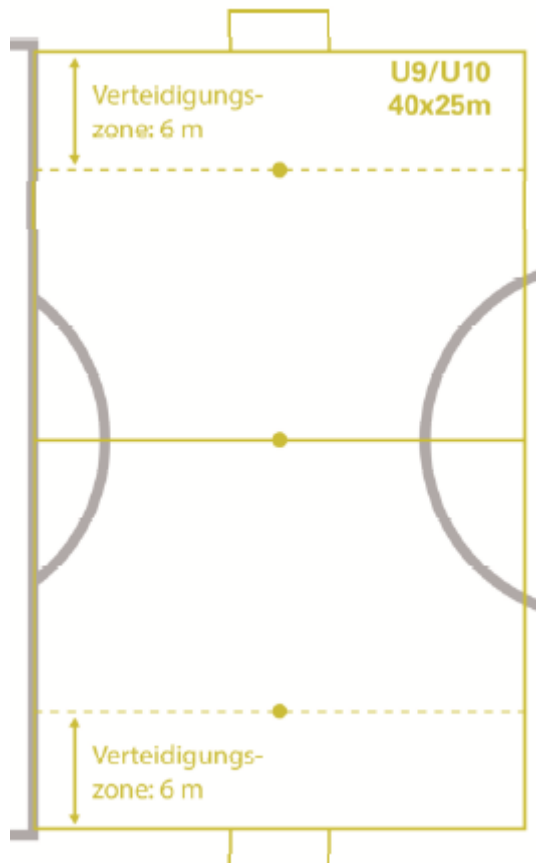
Sollte bei einem kommissionierten Spielfeld (Großfeld) keine Spielfeldbreite von 55m vorhanden sein, muss das Spielfeld zumindest eine Spielfeldbreite von 45m aufweisen.



U 11, U12: 7er-Fußball, 55 x 40 m – Strafstoßpunkt: 8m vor dem Tor



U 9, U10: 5er-Fußball, 40 x 25 m – Strafstoßpunkt: 6m vor dem Tor



U 8: 3er-Fußball, 29 x 22 m – kein Strafstoßpunkt



U 7: 3er-Fußball, 25 x 20 m – kein Strafstoßpunkt

